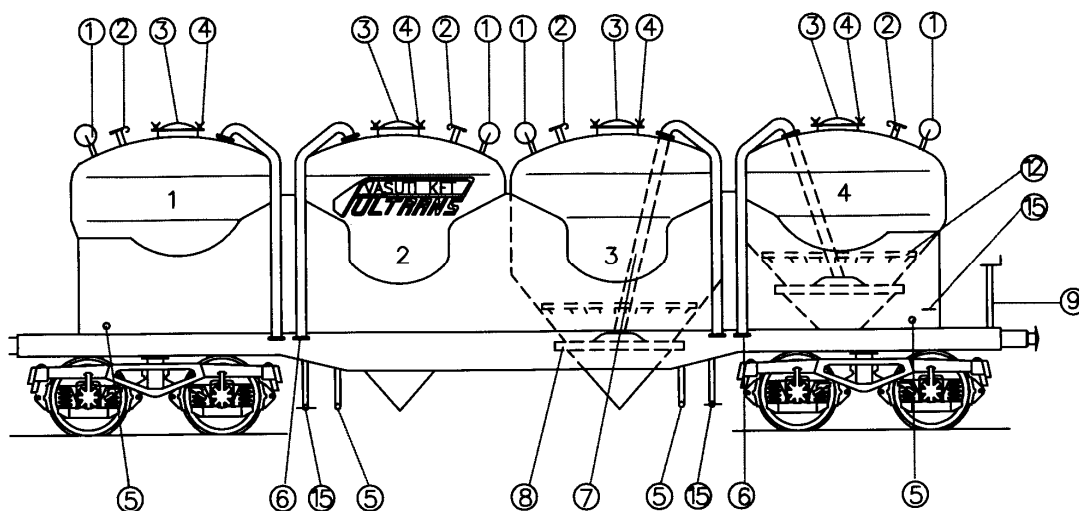


# Vierachsiger, rumänischer Tankwagen zur Förderung von Schüttgut, mit vier Tanks, mit einseitiger unterer Entleerung, mit innerem Auflockerungsring und mit Lufteinspeisung für jeden Behälter



## Technische Daten:

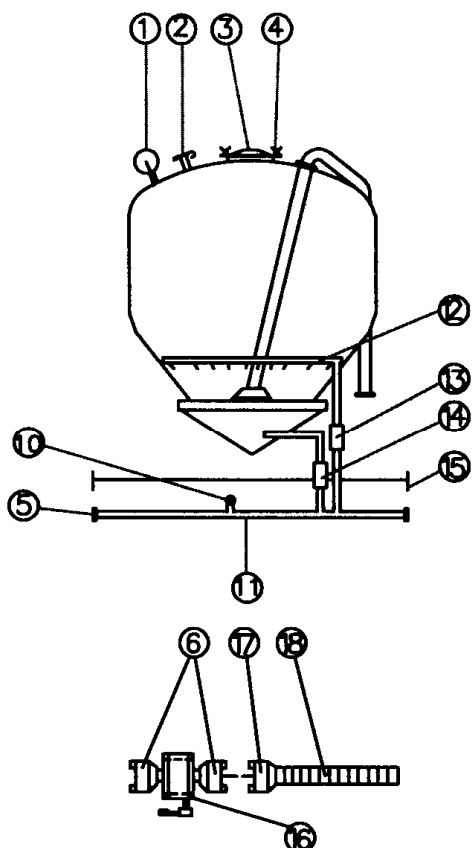
Maximale Länge:	14 040,0 mm
Maximale Breite:	2 980,0 mm
Maximale Höhe:	4 247,0 mm
Eigengewicht (ca):	26,0 Tonnen
Ladegewicht (ca):	54,0 Tonnen
Rauminhalt:	2 x 9,2 + 2 x 14,3 m <sup>3</sup>
Insgesamt:	47,0 m <sup>3</sup>
Maximaler Betriebsdruck:	3,0 bar

## Belastungsgrenzwerte

	A	B1	B2	C
S	38	44	46	54
120	00			

Der Waggon kann im RIV-Verkehr ohne Begrenzung laufen.

## Zeichenerklärung:



1. Manometer (Druckmessgerät)
2. Entlüftungshahn mit Hebelarm
3. Tankdeckel zum Schliessen der Einfüllöffnung
4. Deckelabdrückschraube
5. Einspeiseluft-Anschluss-Stutzen  $\varnothing 52$  mm (Typ "C") mit Verschlusskappe (DIN 14332, 14307, ÖNORM F2131, MSZ 1057)
6. Entleerungsrohr-Anschluss-Stutzen  $\varnothing 110$  mm (Typ "A") mit Verschlusskappe (DIN 14303, ÖNORM F2120, F2129, MSZ 1057)
7. Entleerungsrohr
8. Auflockerungskonstruktion mit durchlässigem Gewebe
9. Handbremse
10. Sicherheits-Spaltscheibe (Druckbegrenzer)
11. Einspeiseluftleitung
12. Innerer Auflockerungsring
13. Rückschlagventil
14. Einspeiselufthahn
15. Gestänge des Entleerungslufthahns
16. Absperrventil
17. Anschluß-Stutzen des Materialrohres
18. Flexibler Materialrohr