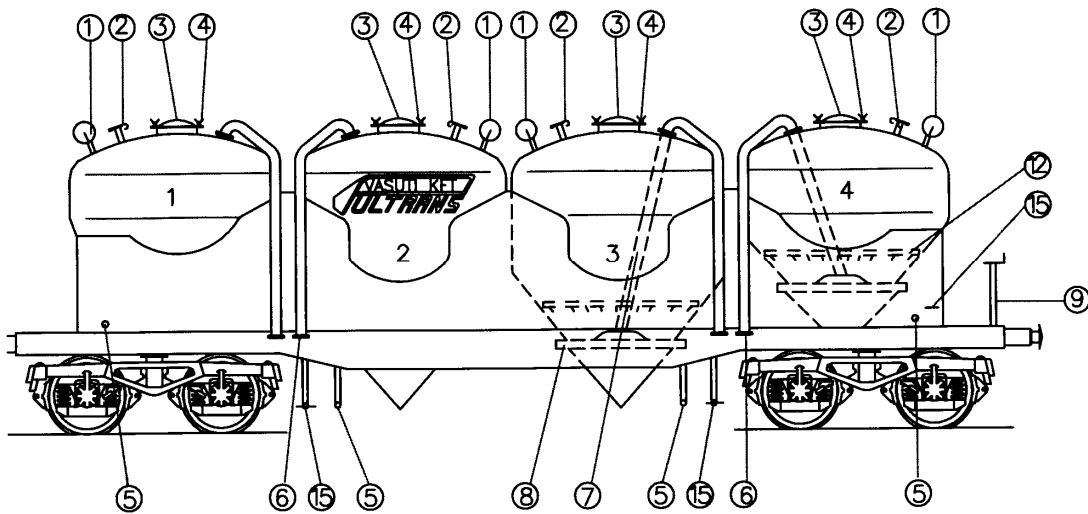


Négytengelyes, négytartályos román gyártmányú, egyoldali alsó ürítésű, belső körgyűrűvel ellátott, tartályonkénti levegőbetáplálású poranyagszállító tartályvagon



Műszaki adatok:

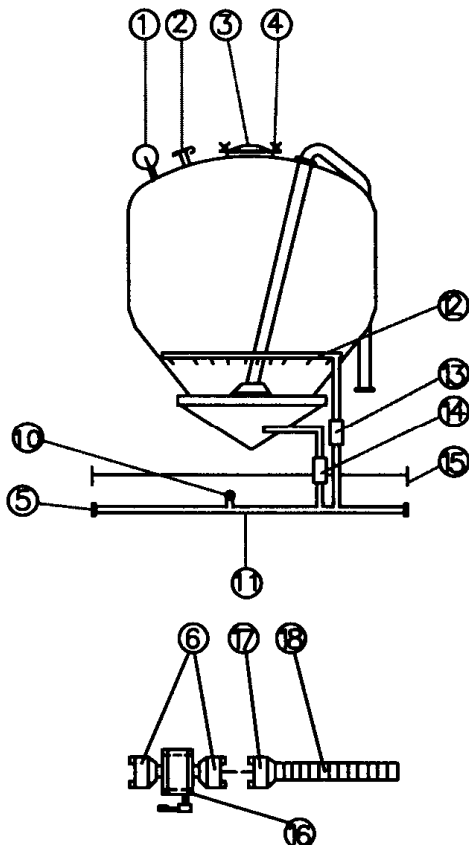
Maximális hossza:	14 040,0 mm
Maximális szélessége:	2 980,0 mm
Maximális magassága:	4 247,0 mm
Saját tömeg (kb.):	26,0 tonna
Raktömeg (kb.):	54,0 tonna
Úrtartalom:	2 x 9,2 + 2 x 14,3 m ³
Összesen:	47,0 m ³
Maximális üzemi nyomás	3,0 bar

Terhelési határ

	A	B1	B2	C
S	38	44	46	54
120	00			

A vagon RIV forgalomban korlátozás nélkül közlekedtethető.

Jelmagyarázat:



1. Manométer (nyomásmérő műszer)
2. Karos légtelenítőcsap
3. Töltőnyílást záró tartályfedél
4. Fedéleszorítócsavar
5. ø52 mm-es ("C" típusú) betáplálólevegő csatlakozó csonk zárókupakkal (DIN 14332, 14307, ÖNORM F2131, MSZ 1057)
6. ø110 mm-es ("A" típusú) anyagvezető cső csatlakozó csonk zárókupakkal vagy zárósapkával (DIN 14303, ÖNORM F2120, F2129, MSZ 1057)
7. Üritőcső
8. Lazítósövetet tartalmazó lazító szerkezet
9. Kézifék
10. Biztonsági hasadótárcsa (Nyomáshatároló)
11. Betápláló levegővezeték
12. Belső lazítógyűrű
13. Visszacsapószelep
14. Betápláló levegőcsap
15. Levegőcsapot mozgató rudazat
16. Elzárószelep
17. Anyagvezető gégetömlő kapocs
18. Anyagvezető gégetömlő